



Luzerner
Kantonalbank

Online Market Update

Trends, Chancen und favorisierte Märkte

08. Januar 2026

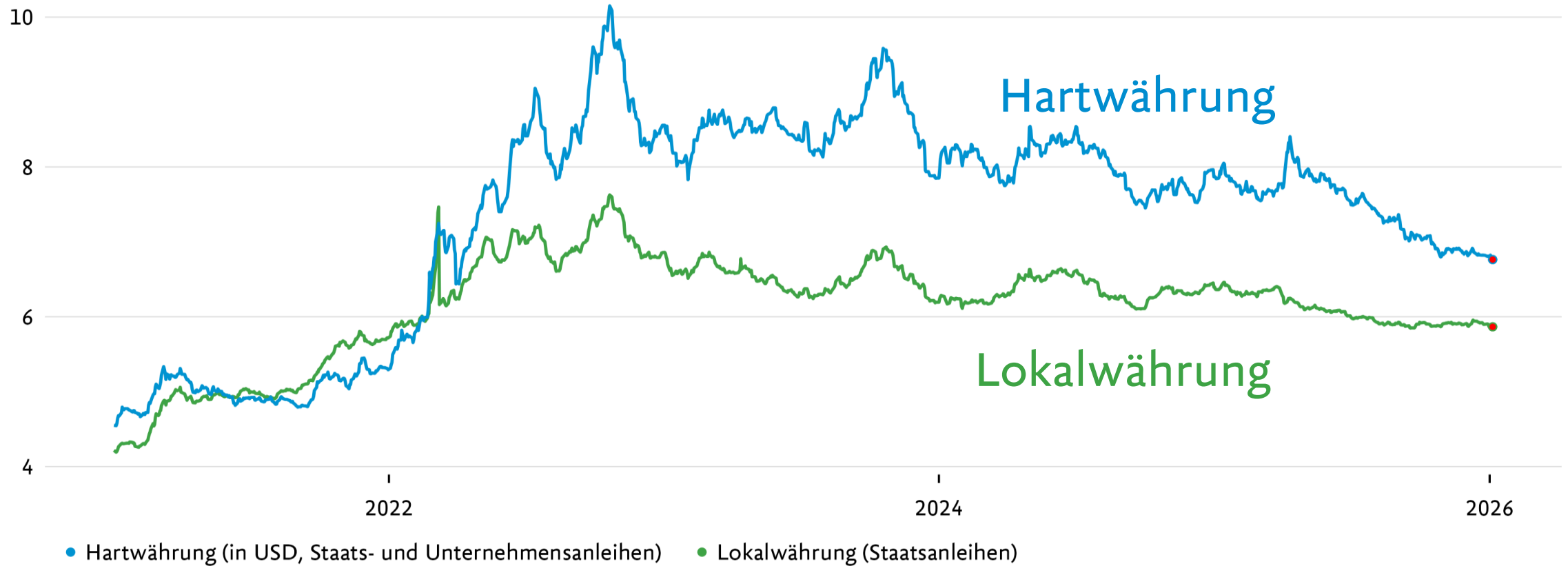


Luzerner
Kantonalbank

Renditen von Schwellenländeranleihen

Renditen von Schwellenländeranleihen

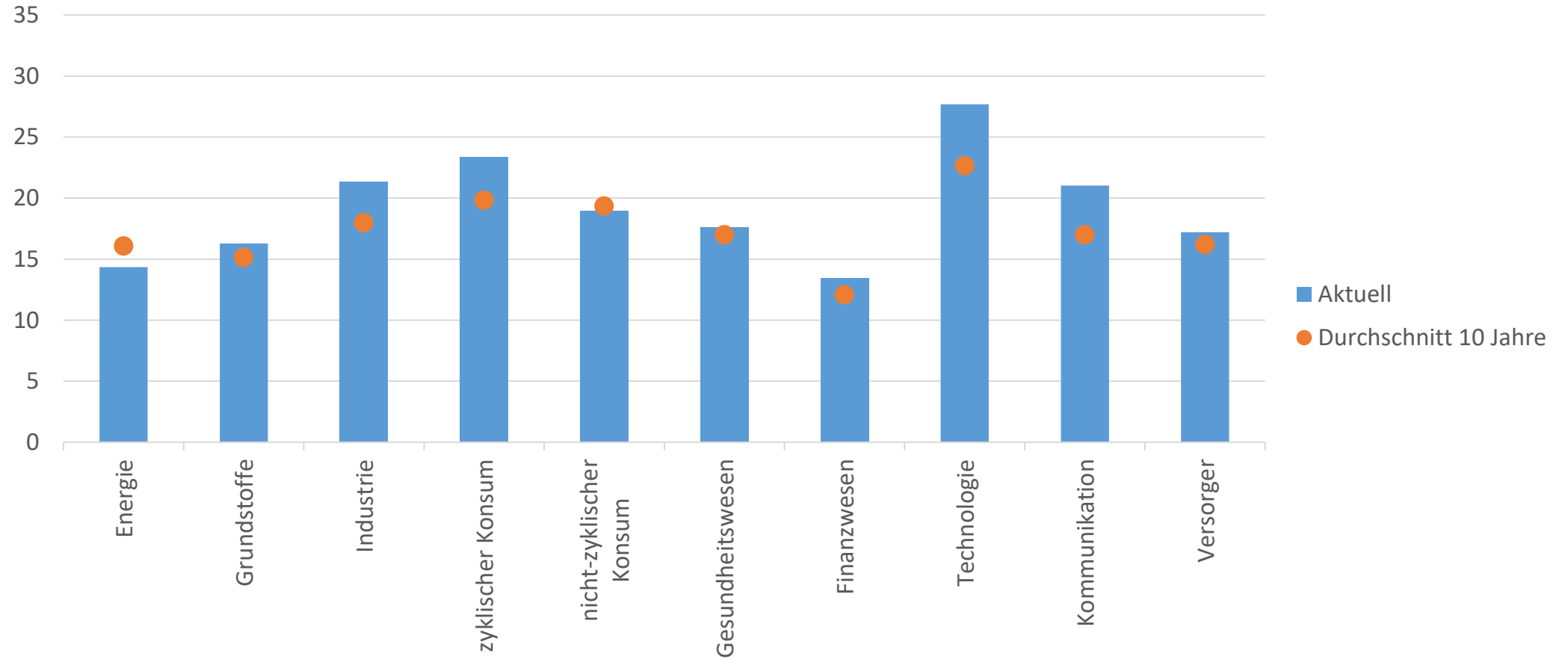
in %



Quelle: Luzerner Kantonalbank, Refinitiv. Letzter Datenpunkt: 05 Jan 2026

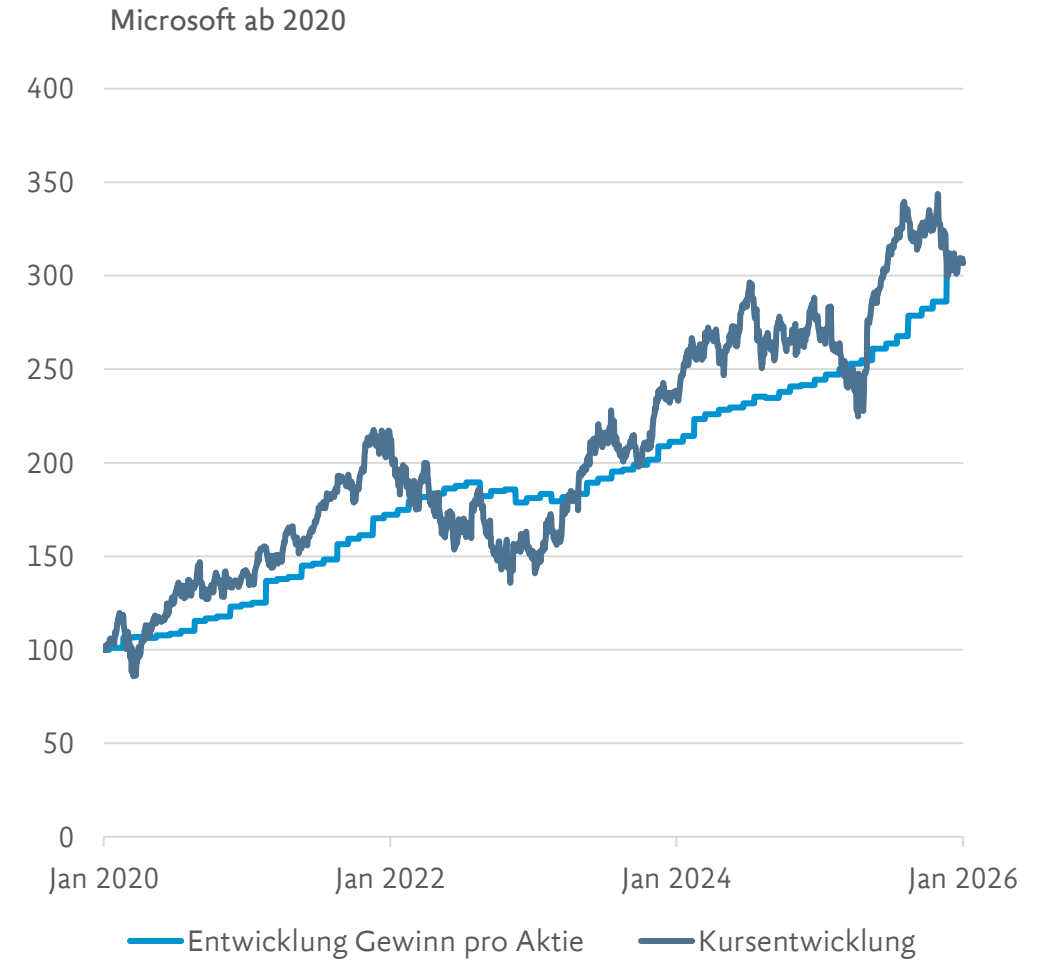
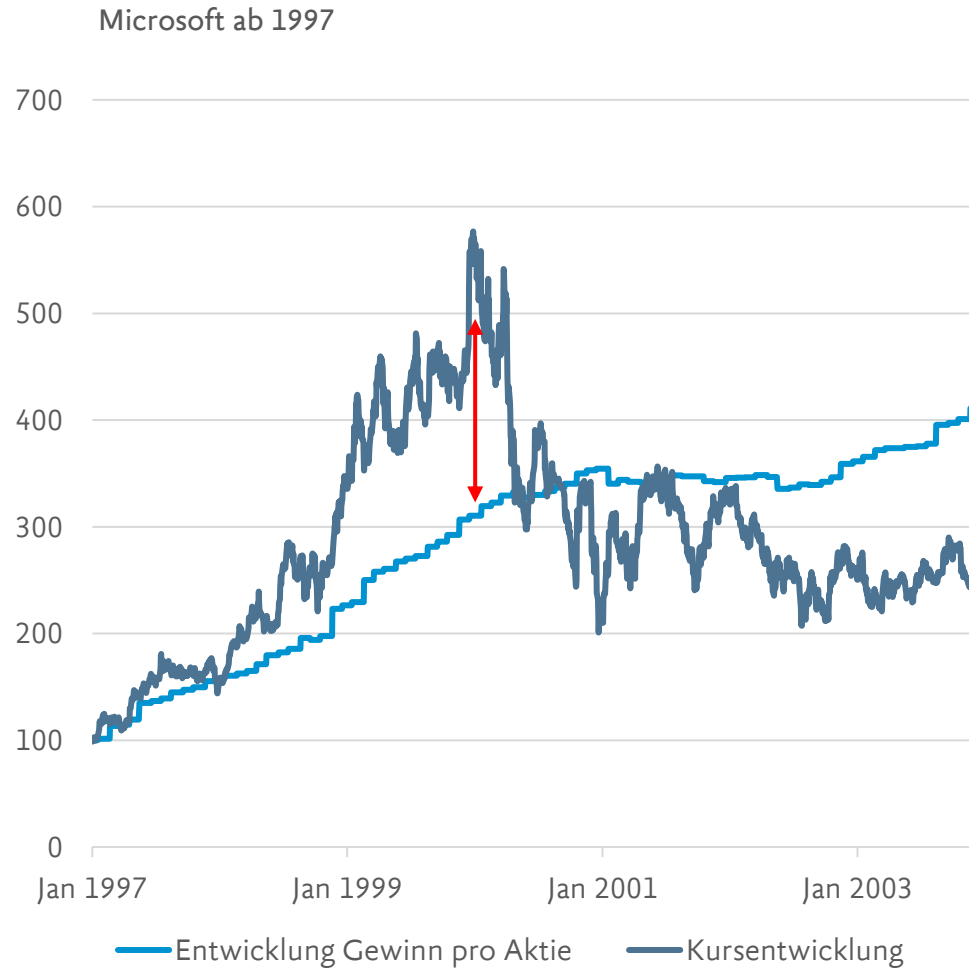
Bewertung der globalen Sektoren

erwartetes KGV 2026



Quelle: LSEG Workspace

Gewinne stützen Kurse - Microsoft



Quelle: LSEG Workspace

Versorger

- Visibilität dank reguliertem Geschäft
- Defensive Sektorqualitäten
- Elektrifizierung und erneuerbare Energien als Chance für Netzbetreiber
- KI erhöht Stromnachfrage

Titel	Anlagequalität
E.ON	«favorisiert»
NextEra Energy	«favorisiert»

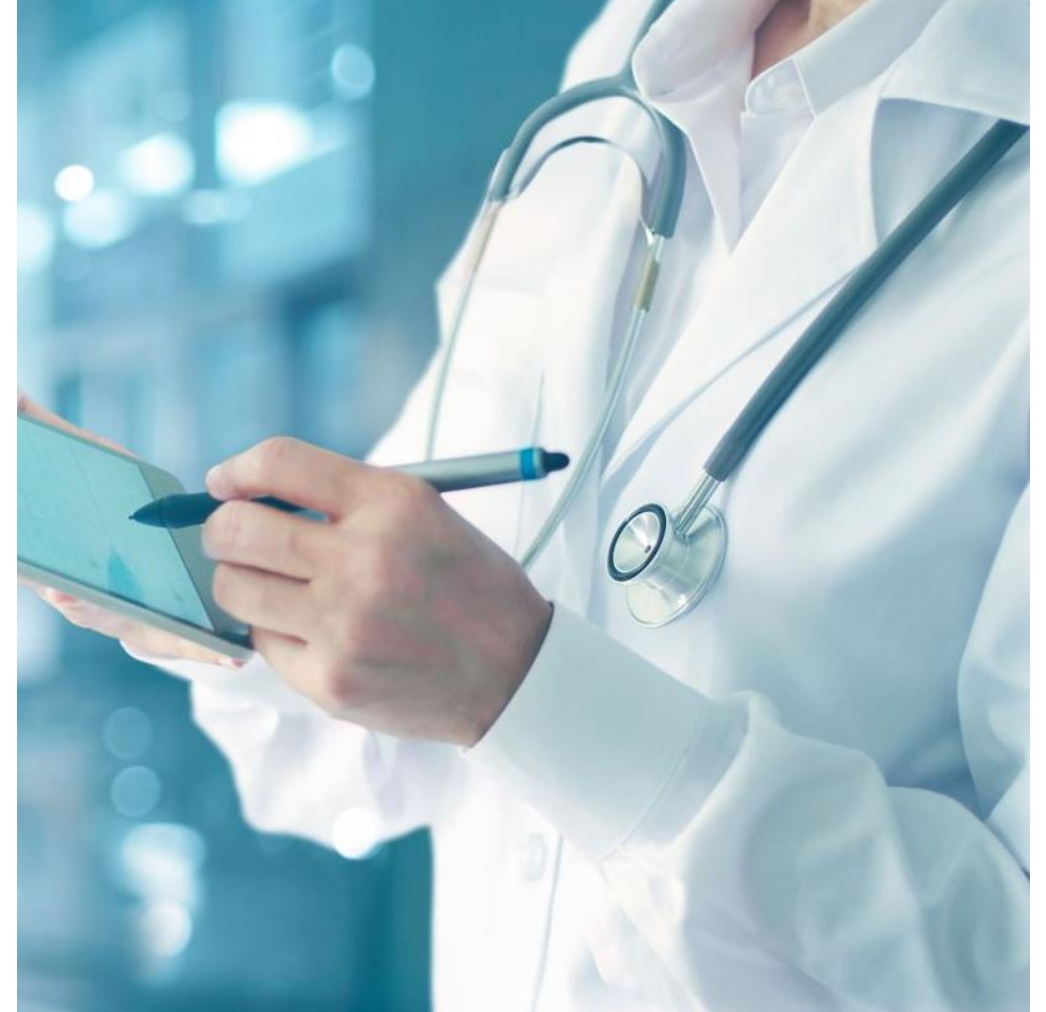


Quelle: unsplash.com

Gesundheitswesen

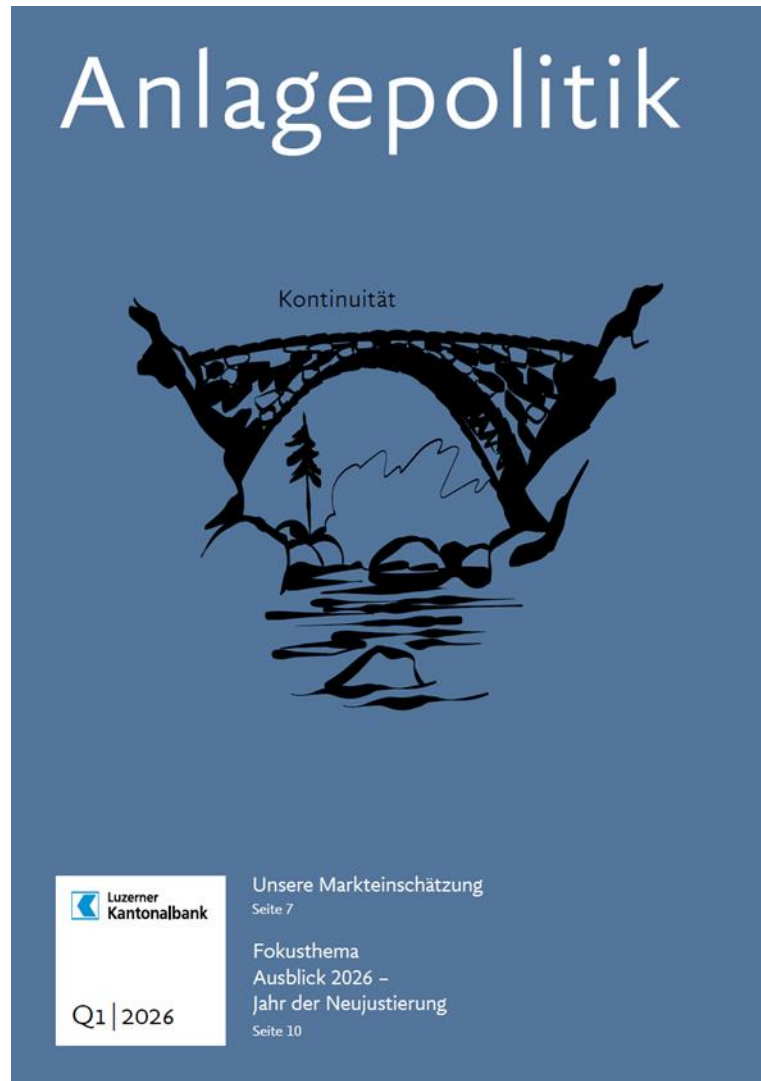
- Entspannung bei US-Zolldrohungen
- Reshoring stärkt Ausrüster
- Langfristtrend demographischer Wandel
- Wirkstoffpipelines im Fokus
- Defensive Medtech bevorzugt

Titel	Anlagequalität
Siegfried	«favorisiert»
Merck	«favorisiert»
Thermo Fisher	«favorisiert»



Quelle: unsplash.com

LUKB Anlagepolitik



- **Aktien** gemäss Anlagestrategie gewichten
 - Favorisierte Märkte: Schweiz
 - US-Aktien: gleichgewichtete Indizes beimischen
 - Sektoren: Gesundheitswesen, Technologie, Versorger
- **Obligationen** gemäss Anlagestrategie gewichten
 - währungsgesichtete EUR-Anleihen guter Schuldner sowie Schwellenländeranleihen bevorzugen
 - CHF-Anleihen tiefer gewichten
- **Gold** stärker gewichten
- **Rohstoffe** (ex Agrar) gemäss Anlagestrategie
- **Immobilienfonds Schweiz** stärker gewichten
- **REITs global** gemäss Anlagestrategie
- **Liquidität** tiefer gewichten

Vielen Dank.

Disclaimer

Die in dieser Publikation verwendeten Informationen stammen aus Quellen, welche die Luzerner Kantonalbank (LUKB) als zuverlässig erachtet. Trotz sorgfältiger Bearbeitung übernimmt die LUKB keine Garantie für die Richtigkeit und Vollständigkeit dieser Veröffentlichung und der dargestellten Informationen. Die Publikation hat ausschliesslich informativen Charakter und ersetzt keinesfalls die persönliche Beratung durch unsere Kundenberater vor einem allfälligen Anlage- oder anderen Entscheid. Die Informationen können sich jederzeit und ohne vorherige Ankündigung ändern.

© 2026 Luzerner Kantonalbank.